

Comment utiliser le catalogue collectif www.a-z.lu ?

1. Identification dans le compte de lecteur


- Cliquez à droite en haut sur « s'identifier ».

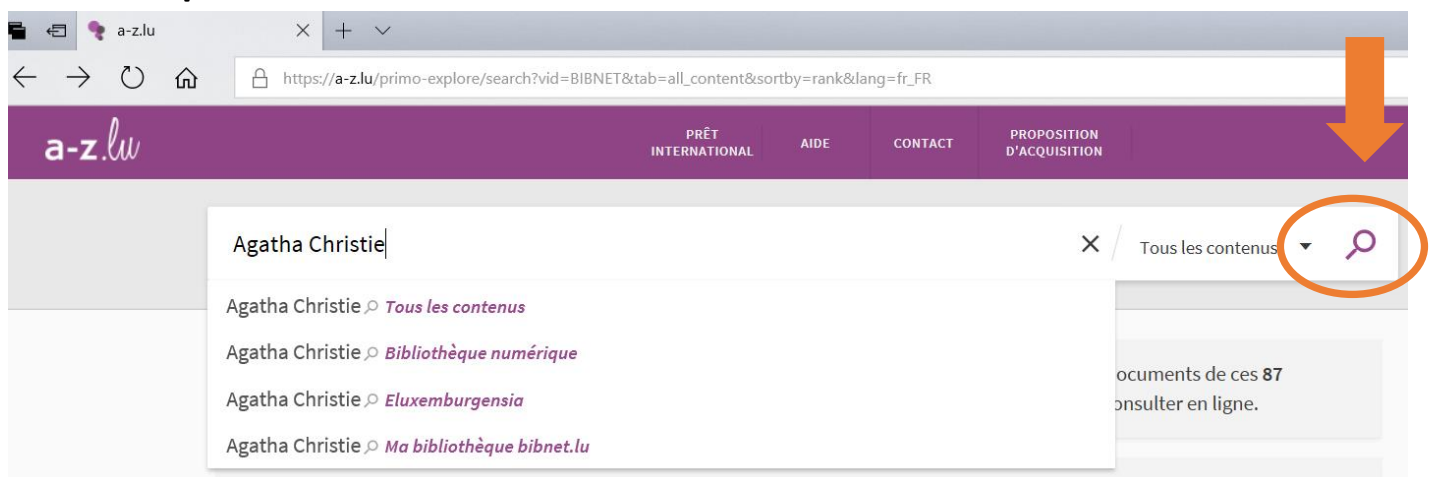


- Indiquez votre numéro de la carte de lecteur et votre mot de passe.

A screenshot of the login form on the a-z.lu website. The form is on a purple background. It has a header with the 'a-z.lu' logo. Below the logo, there are two input fields: 'Numéro de lecteur' with the value 'K-123456' and 'Mot de passe'. Below the input fields are three buttons: 'LOGIN', 'S'INSCRIRE À LA BNL?', and 'Mot de passe oublié?'. At the bottom of the form is a link for 'Conditions d'utilisation'. Two orange arrows point to the input fields.

2. Recherche d'un document

- Entrez le nom d'un auteur ou le titre d'un document dans la barre de recherche, puis cliquez sur 



- Sélectionnez votre bibliothèque de retrait à droite de votre écran.



3. Faire une réservation

- Faites votre choix et cliquez sur “Empruntable/consultable en bibliothèque”.



- Envoyez la demande de réservation.

Obtenir en bibliothèque


[< RETOUR AUX EXEMPLAIRES](#)

Demande de réservation

Bibliothèque de retrait
Cité-Bibliothèque Luxembourg

L'exemplaire est en libre accès
Statut de l'exemplaire: Empruntable (03) Cote: 82-3 Chr C

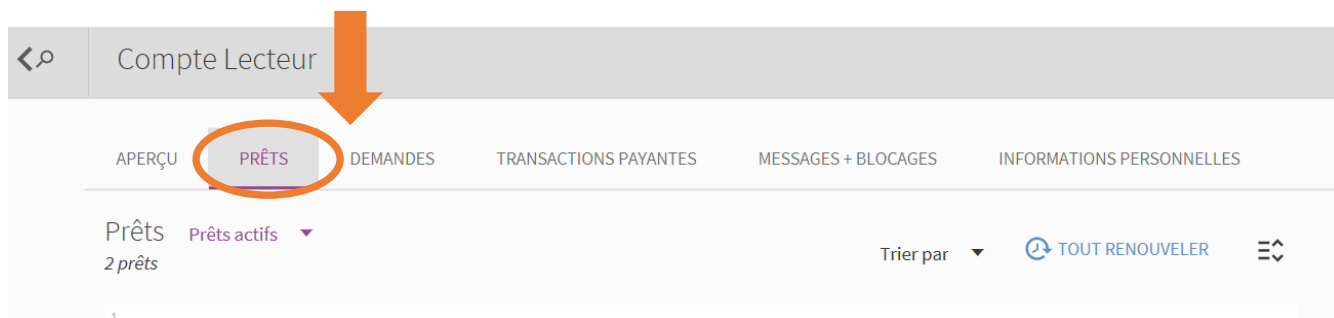


 **ENVOYER LA DEMANDE**

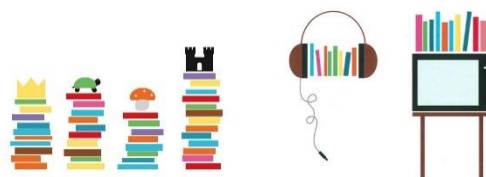
Vous serez averti par courriel dès que le document sera disponible et mis de côté.

4. Prolonger le prêt d'un document avant l'expiration de la durée du prêt

- Identifiez-vous au compte de lecteur.
- Renouvelez les prêts actifs sous l'onglet « Prêts ».



- Les livres, livres audio et méthodes de langue sont prolongeables 1x pour la durée d'un mois.
- Les DVD et Blu-ray sont prolongeables 1x pour la durée d'une semaine.



- Déconnectez-vous à la fin de la séance en cliquant sur votre nom et puis sur « Déconnecter ».

5. Consulter www.bimu.lu et www.tuffi.lu pour plus d'informations

